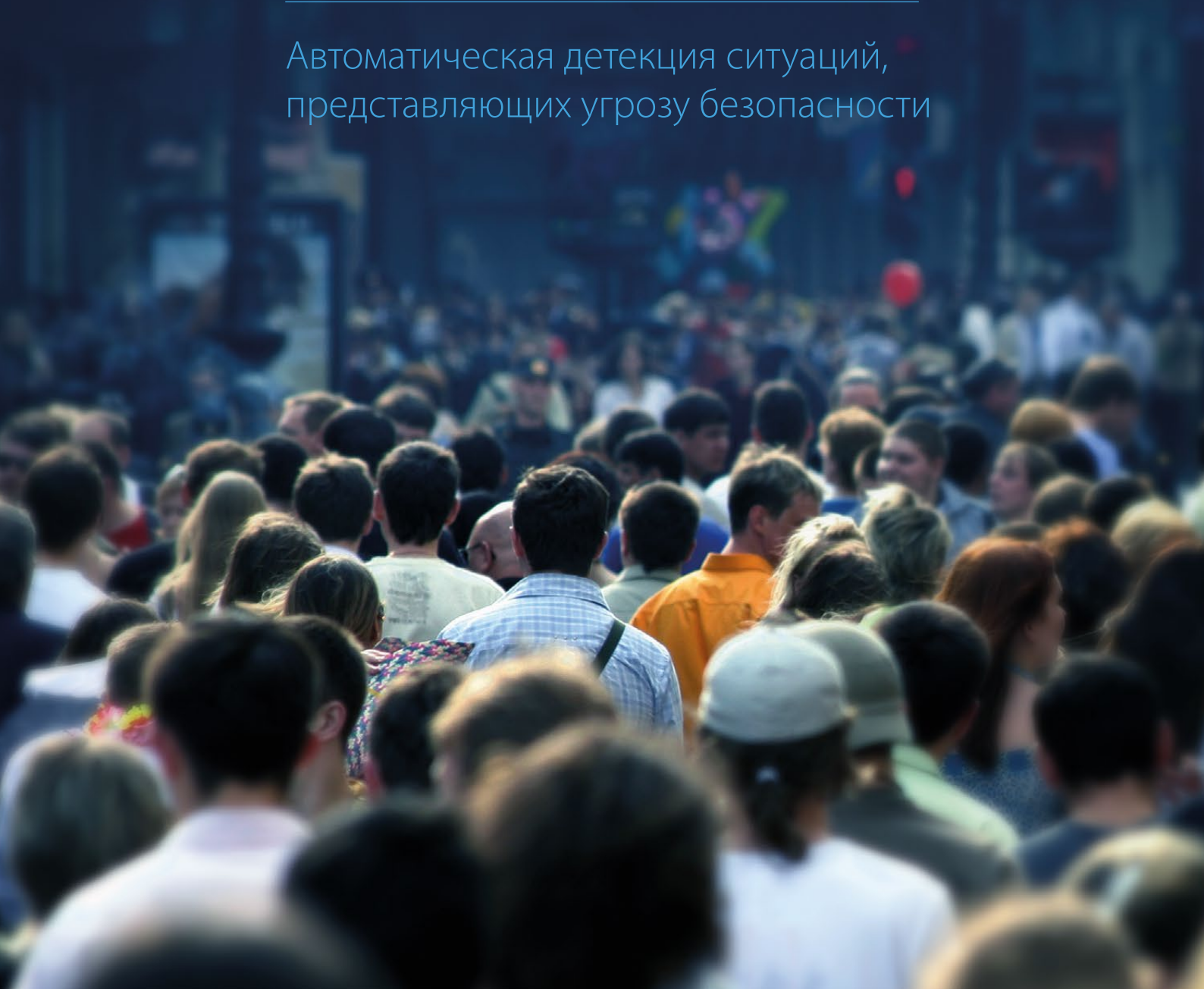




# Ситуационная видеоаналитика SecurOS в решениях «Безопасный город»

---

Автоматическая детекция ситуаций,  
представляющих угрозу безопасности





## ТРЕВОЖНОЕ СОБЫТИЕ

## ЭФФЕКТИВНОЕ УПРАВЛЕНИЕ ИНЦИДЕНТАМИ

Информирование операторов мониторингового центра



Протокол событий



Тревожный монитор



SMS и прочие виды оповещений



Поддержка 2D/3D карт объектов, GIS

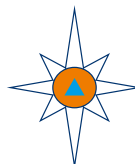


Вывод событий на видеостены

Взаимодействие со сторонними системами



Система-112



ПАК ЕЦОР



Карточки инцидентов

### Ситуационная видеоаналитика SecurOS

набор инструментов, дающий возможность оператору предпринять необходимые действия для предотвращения нежелательной ситуации до ее перехода в разряд «произошедший инцидент».

## КОНТРОЛЬНАЯ ЛИНИЯ



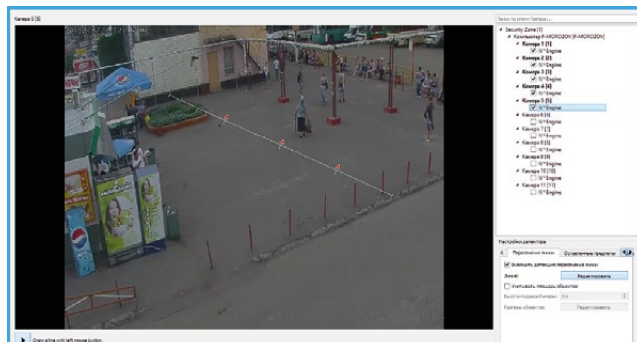
### Применение:

- Контроль захода за ограждения
- Детекция падения людей на пути метрополитена
- Подсчет людей на входах и выходах для контроля «загруженности» объектов
- Получение статистических данных о движении людей



### Пользовательские настройки

- Линия детекции
- Направление движения («вход» / «выход»)
- Подсчет количества объектов с учетом их площади, пропорций и предельных размеров (для сложных сцен)
- Высота размещения камеры

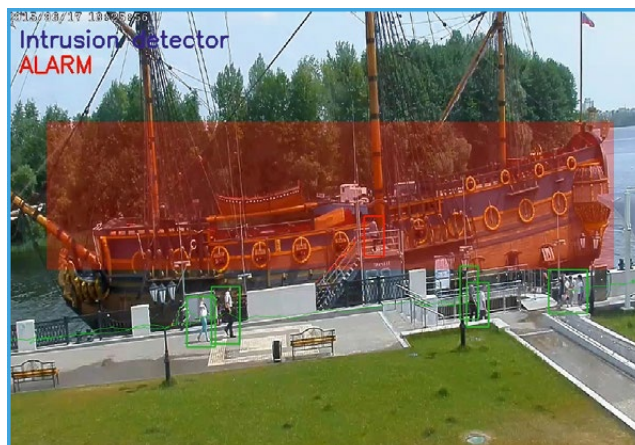


## ЗАПРЕЩЕННАЯ («СТЕРИЛЬНАЯ») ЗОНА



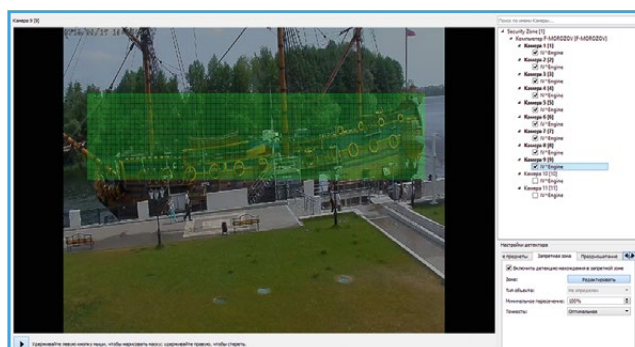
### Применение:

- Охрана объектов культурного наследия (в т.ч. памятников)
- Выявление «купальщиков» в фонтанах или «любителей гулять по газонам»
- Детекция подхода к опорам мостов, незаконного проникновения в зоны инженерных коммуникаций



### Пользовательские настройки

- Зона контроля
- Тип детектируемых объектов (люди и/или ТС)
- Часть объекта, которая должна находиться в зоне детекции для генерации тревожного события
- Чувствительность детектора



## ОСТАВЛЕННЫЙ / ИСЧЕЗНУВШИЙ ПРЕДМЕТ



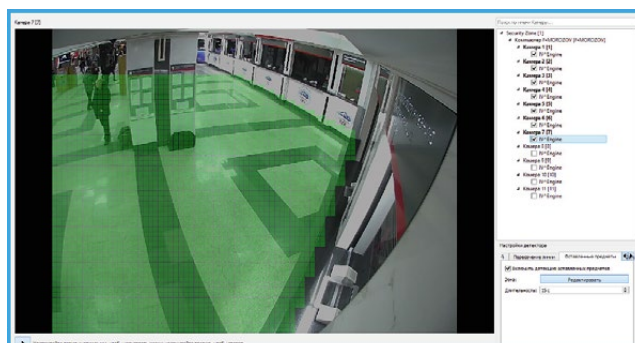
### Применение:

- Обнаружение объектов, представляющих потенциальную опасность для жизнедеятельности населения и объектов городской и транспортной инфраструктуры
- Выявление случаев воровства



### Пользовательские настройки

- Зона контроля
- Предельный размер объекта
- Временной интервал срабатывания (время нахождения оставленного предмета в зоне)



## ОБНАРУЖЕНИЕ СКОПЛЕНИЯ ЛЮДЕЙ

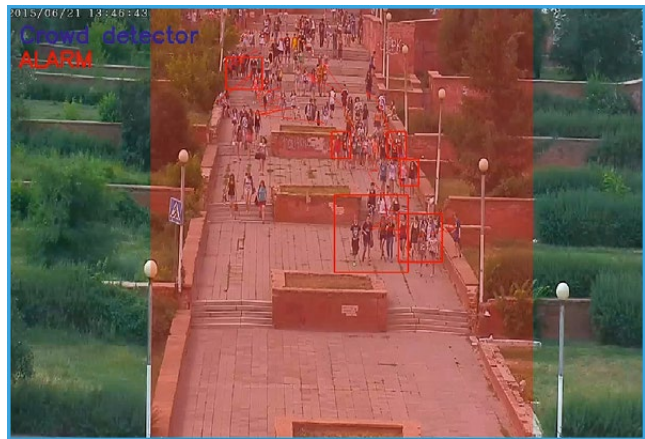


### Применение:

Выявление скоплений граждан на открытых площадках и внутри помещений для раннего предупреждения случаев нарушения общественного порядка (несанкционированные митинги, потасовки).

#### Пользовательские настройки

- Зона контроля
- Минимальное количество людей «в толпе»
- Временной интервал срабатывания (период нахождения заданного количества людей в зоне)
- Фильтр транспортных средств
- Калибровочные настройки (размеры человека в ближней и дальней частях анализируемой сцены)



## ДЛИТЕЛЬНОЕ ПРЕБЫВАНИЕ В ЗОНЕ



### Применение:

- Выявление случаев незаконной торговли или попрошайничества на улицах
- Детекция хулиганских действий (обнаружение правонарушителей) на муниципальных парковках

#### Пользовательские настройки

- Зона контроля
- Часть объекта, которая должна находиться в зоне детекции
- Временной интервал срабатывания (период нахождения объекта в зоне)

